

SCHÖNER  
WOHNEN  
KOLLEKTION

FÜR IHR ZUHAUSE.  
VON EUROPAS  
GRÖSSTEM  
WOHNMAGAZIN.  
SCHÖNER  
WOHNEN

MONTAGE -UND  
GEBRAUCHSANLEITUNG  
QUALITÄTSPASS

SCHÖNER  
WOHNEN  
KOLLEKTION

5 JAHRE  
GARANTIE  
SCHÖNER  
WOHNEN  
KOLLEKTION  
GEMÄSS QUALITÄTSPASS

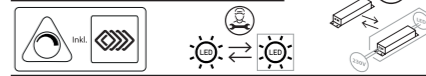
\* Lizenz der Marke SCHÖNER WOHNEN  
durch Gruner + Jahr Deutschland GmbH  
www.schoener-wohnen-kollektion.de  
- Alle Rechte vorbehalten -

JUST LIGHT GmbH  
Olakenweg 36 • D-59457 Werl  
+49(0)2922 9721 9290  
Kundenservice@neuhaus-group.de  
www.just-light.info

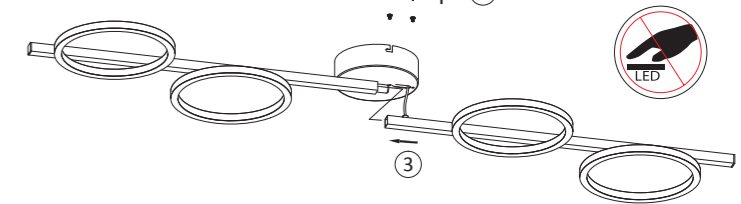
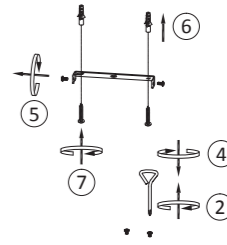
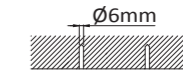
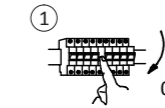
QUALITÄT,  
AUF DIE SIE SICH  
VERLASSEN  
KÖNNEN.

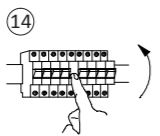
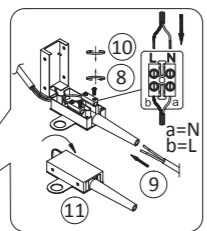
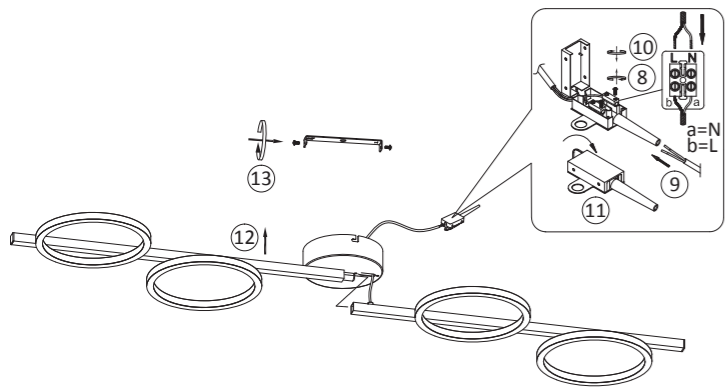
- DE** Dieses Produkt enthält eine Lichtquelle der Energieeffizienzklasse <D>.
- GB** This product contains a light source of energy efficiency class <D>.
- FR** Ce produit comprend une source de lumière de classe d'efficience énergétique <D>.
- ES** Este producto contiene una fuente de luz de la clase de eficiencia energética <D>.
- HR** Ovaj proizvod sadrži izvor svjetlosti energetskeg razreda <D>.
- HU** Ez a termék <D> energiahatékonysági osztályba tartozó fényforrást tartalmaz.
- IT** Questo prodotto contiene una sorgente luminosa della classe di efficienza energetica <D>.
- NL** Dit product bevat een lichtbron van energie-efficiëntieklasse <D>.

LED 27 W  
4.000 lm  
30 W  
1.450 lm  
t 25.000 h  
T<sub>k</sub> 3.000 K  
15.000 x  
< 0,5 s



901867	
	230V / 50Hz~
LED	1x LED-Board 36V DC / 27 W
	2x  2x  1x





I/O

