

Lichtbandsystem, Sanotrunk Universal, Artikel Nr.: 707226 - 707231

Sehr geehrter Kunde,

vielen Dank, dass Sie sich für den Kauf unseres Produktes entschieden haben. Es erfüllt die Anforderungen der geltenden europäischen und nationalen Richtlinien.

Um den Zustand des Produktes zu erhalten und einen gefahrlosen Betrieb sicherzustellen, müssen Sie als Anwender diese Produkt-Hinweise und Montageanleitung beachten! Sie enthalten wichtige Informationen zur Inbetriebnahme und Handhabung. Deshalb ist es wichtig, dass Sie diese zum späteren Nachlesen gut aufbewahren.

1. Sicherheitshinweise

Bei Sach- und Personenschäden durch Nichtbeachten der Produkt-Hinweise und Montageanleitung, durch unsachgemäße Handhabung oder für vorgenommene Änderungen übernehmen wir keine Haftung.

Die Installation darf ausschließlich von einer qualifizierten Elektrofachkraft ausgeführt werden.

Bevor Sie den Artikel in Betrieb nehmen, versichern Sie sich, dass dieser auf dem Transportweg nicht beschädigt wurde. Bei Beschädigung an elektrischen Teilen darf eine Inbetriebnahme nicht erfolgen.

Betrieb nur außerhalb der Verpackung.

Das Typenschild darf nicht entfernt werden.

Vor der Installation müssen die gebäudeseitigen Anschlussleitungen spannungsfrei geschaltet und gegen Wiedereinschalten gesichert werden.

WICHTIG: Verschieben Sie einen bereits installierten Stromschienenadapter niemals unter Spannung innerhalb der Schiene, da dies zur Beschädigung der angeschlossenen Leuchte führen kann.

Stellen Sie sicher, dass die Anschlusswerte der Stromzufuhr mit den Daten am Typenschild dieses Produktes übereinstimmen.

Wir empfehlen Ihnen, das Produkt mit einer Fehlerstromschutzeinrichtung abzusichern. Beachten Sie die örtlichen Installationsvorschriften.

Bringen Sie das Produkt nicht mit extremer Hitze oder offener Flamme in Kontakt.

Das Produkt darf unter keinen Umständen mit Gegenständen (Dekorationen) behangen oder mit Dämmmaterial oder ähnlichen Werkstoffen abgedeckt werden.

Überprüfen Sie vor Entsorgung des Verpackungsmaterials, ob alle Bestandteile entnommen sind.

Verpackungsmaterial von Kindern und Haustieren fernhalten. Vorsicht. Die Packung enthält Kleinteile, die von Kindern verschluckt werden könnten.

Lichtbandsystem, Sanotrunk Universal, Artikel Nr.: 707226 - 707231

2. Bestimmungsgemäße Verwendung

Dieses Produkt dient nur Beleuchtungszwecken und darf nur auf normal bzw. nicht entflammbaren Flächen betrieben werden.

Die Verwendung muss in geschützten und trockenen Innenräumen erfolgen.

Achten Sie darauf, dass der Untergrund geeignet ist das Gewicht der Leuchte dauerhaft und zuverlässig zu tragen.

3. Pflege und Wartung

Reparaturen dürfen ausschließlich durch den Elektro-Fachmann ausgeführt werden.

Schalten Sie erst das gesamte Produkt spannungsfrei und lassen es abkühlen, bevor Sie Reinigungs- oder Pflegemaßnahmen vornehmen.

Zur Reinigung verwenden Sie ein trockenes oder leicht angefeuchtetes Tuch.

Zur Reinigung verwenden Sie niemals Chemikalien, brennbare Reiniger oder Scheuermittel. Diese können die Oberflächen und/oder die Isolierungen beschädigen.

4. Funktionsstörung

Leuchte über den Schalter eingeschaltet?

Trafo korrekt montiert und verbunden?

Falls vorhanden; Fernbedienung intakt? Kontrolle der Batterien.

Kontrolle der angeschlossenen Leitungen.

Leuchtmittel defekt?

5. Leuchtmittel Wechsel

Die Lichtquelle dieser Leuchte ist nicht ersetzbar; wenn die Lichtquelle ihr Lebensdauerende erreicht hat, ist die gesamte Leuchte zu ersetzen.

6. Lagerung und Entsorgung

Elektronik-Altgeräte müssen den öffentlichen Sammelstellen zugeführt werden und dürfen nicht als Hausmüll entsorgt werden.

Trocken und vor Verschmutzungen und mechanischen Belastungen geschützt lagern.

Trunking system, Sanotrunk Universal, Article No.: 707226 - 707231

Dear customer,

thank you for deciding to purchase our product. The product fulfils the requirements of effective European and national guidelines.

To maintain the condition of the product and to ensure safe operation, you - as the user - must observe the product notes and the operation manual! They contain important information for the start-up and handling. It is important, therefore, that these documents are archived carefully for referring to information at a later stage.

1. Safety Instructions

We are not responsible for any property damage or personal injury caused by failure to observe these product notes and manual, improper handling or unauthorised modifications.

It can only be installed by a qualified electrician.

Make sure that the item has not been damaged during transport before putting the light into operation. It may not be operated if there are any damages to electrical parts.

It may only be operated once removed from the packaging.

The type plate must not be removed.

The connection lines in the building must be disconnected before installation and secured against being switched back on.

IMPORTANT: Never move an already installed track adapter within the track while it is under voltage, as this may damage the connected luminaire.

Make sure the electrical specifications for the connection lines correspond with the specifications given on the nameplate of this product.

We recommend that you protect the product with a residual-current-operated protective device. Follow all installation regulations applicable at your location.

Do not allow the product to come into contact with extreme heat or naked flames.

The product must not be covered with objects (decorations) or thermally insulating coverings /similar materials.

Before disposal of the packaging material make sure that all components are removed.

Keep packaging material away from the reach of children and pets. The packaging contains small parts that may be swallowed by children.

Trunking system, Sanotrunk Universal, Article No.: 707226 - 707231

2. Proper Use

This product is only intended for lighting purposes and may only be operated on normal or non-flammable surfaces.

Use the product only in protected and dry interior rooms.

Make sure that the surface is suitable for permanently and reliably taking the weight of the light.

3. Care

Repairs may only be carried out by a qualified electrician.

Disconnect the entire product from the mains first and allow it to cool down before cleaning or maintaining.

Use a dry or slightly moistened cloth for cleaning.

Never use any chemicals, flammable cleaning agents or abrasives. These may cause damage to the surface coating and/or the insulators.

4. Faulty Function

Light switched on at the switch?

Transformer mounted and connected properly?

If available; remote control intact? Check the batteries.

Check the connected lines.

Lamp defective?

5. Changing Lamps

The light source of this lamp is not replaceable. When the light source has reached its end of life, replace the entire luminaire.

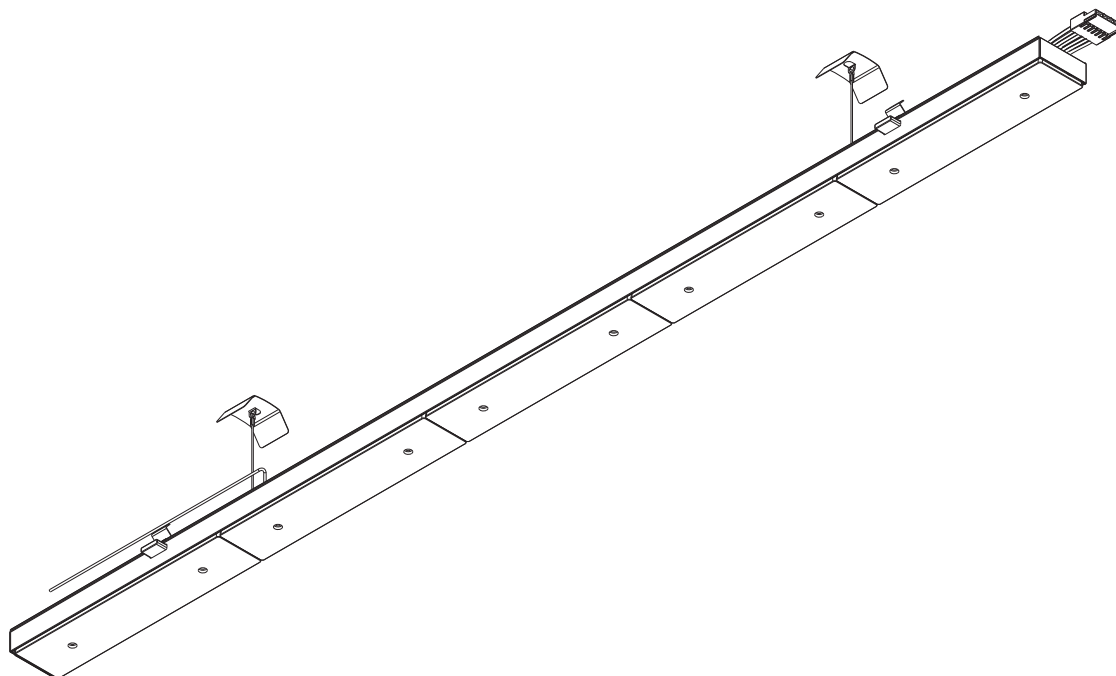
6. Storage and Disposal

Used electronic devices must be brought back to public collection points and must not be disposed of as household waste.

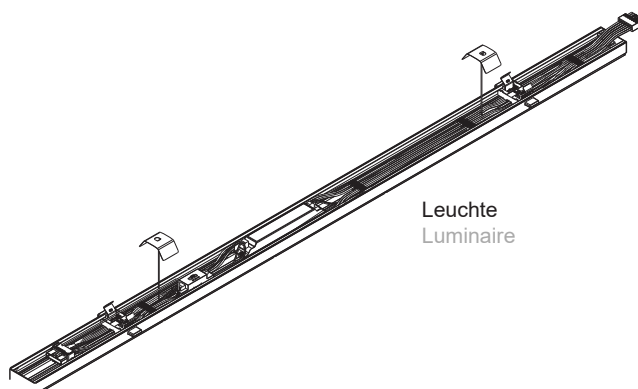
Storage in a dry and clean environment. Do not strain the product mechanically during storage.

Lichtbandsystem, Sanotrunk Universal, Artikel Nr.: 707226 - 707231
Trunking system, Sanotrunk Universal, Article No.: 707226 - 707231

Achtung! Für diese Arbeiten müssen Sie die Spannungsversorgung trennen.
Attention! For this work you must turn off the power supply.



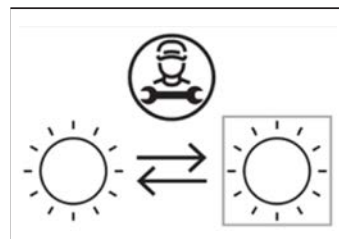
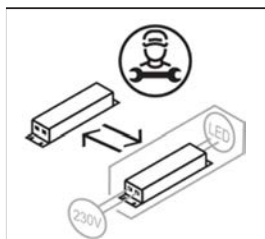
LED-Modul / LED module



Leuchte
Luminaire



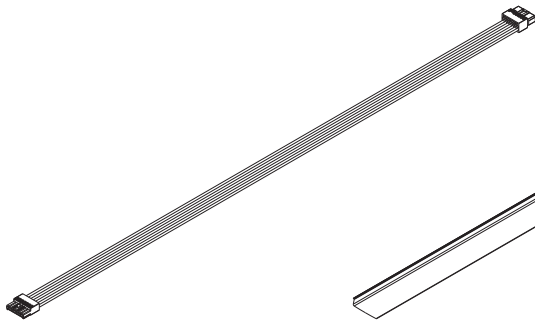
Dieses Produkt enthält eine Lichtquelle der Energieeffizienzklasse C.
This product contains a light source of energy efficiency class C.



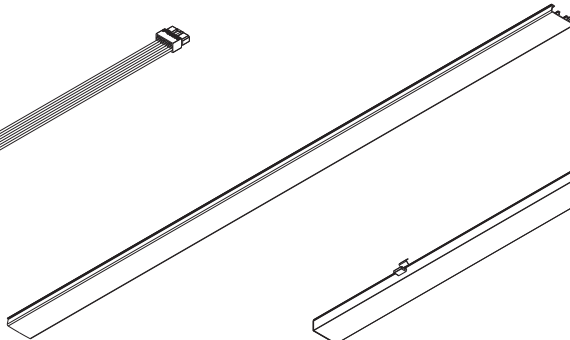
Lichtbandsystem, Sanotrunk Universal, Artikel Nr.: 707226 - 707231
Trunking system, Sanotrunk Universal, Article No.: 707226 - 707231

Achtung! Für diese Arbeiten müssen Sie die Spannungsversorgung trennen.
Attention! For this work you must turn off the power supply.

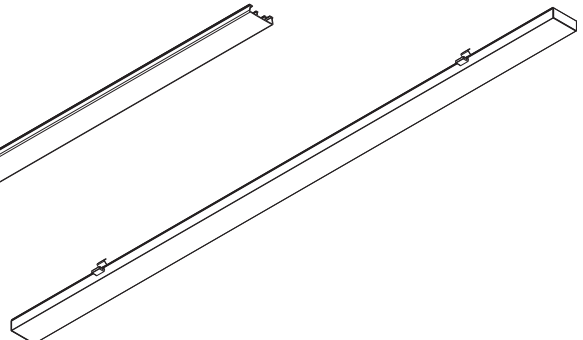
Optionales Zubehör / optional accessories



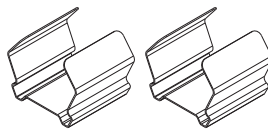
Verbindungskabel
Connecting cable
930929 | On/Off
930930 | DALI



930920 | Blindabdeckung PC / PC blind cover
930921 | Montageklammer / mounting clip

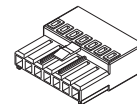


930922 | Blindabdeckung Aluminium / AL blind cover

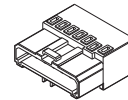


Wechselbare Linsen (5 St.)
changeable set of lens (5 pcs)
930915 | 30°
930916 | 60°
930917 | 90°
930918 | 25° one side asymmetric
930919 | 25° double asymmetric

Montageklammer
Special extra spring
930931 | Siteco DUS / Siemens 5LJ9
930932 | Regent ICE
930933 | RIDI VLT / Lite-Licht Q-STN
Lunux Q-STN

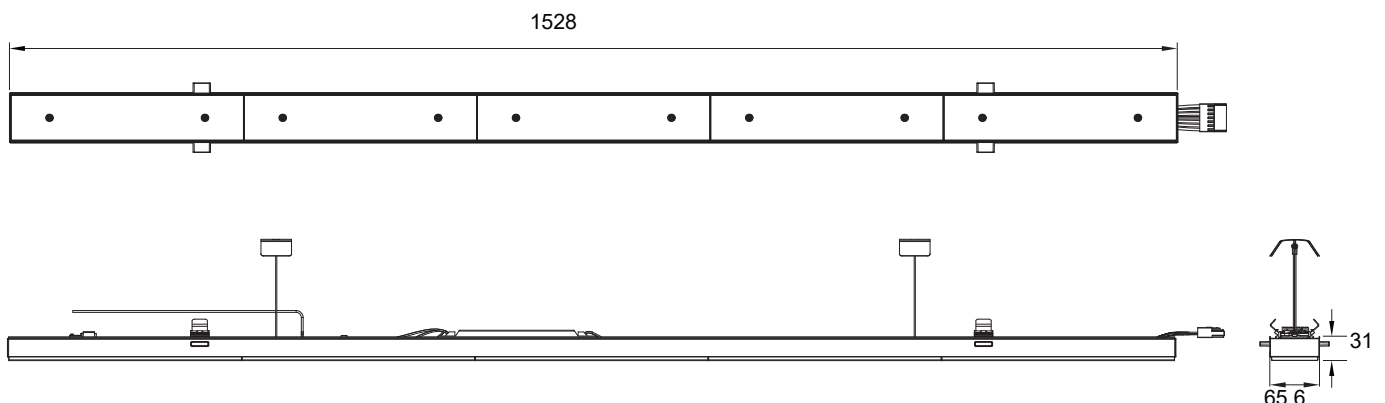


930923 | Einspeisebuchse / feed in connect
mit Kabel / with cables
930925 | On/Off
930926 | DALI



930924 | Einspeisestecker / feed end connector
mit Kabel / with cables
930927 | On/Off
930928 | DALI

Maße / dimensions [mm]

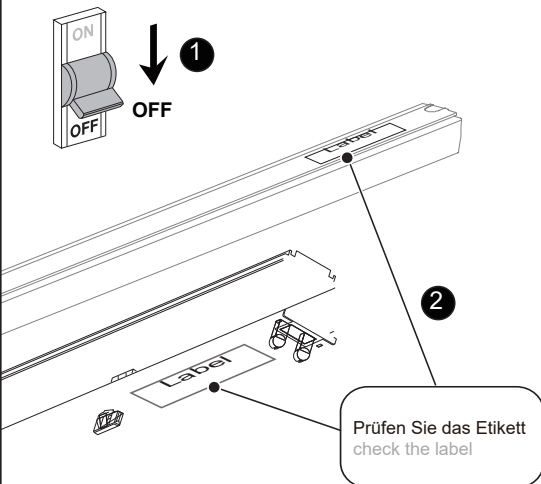


Lichtbandsystem, Sanotrunk Universal, Artikel Nr.: 707226 - 707231
Trunking system, Sanotrunk Universal, Article No.: 707226 - 707231

Achtung! Für diese Arbeiten müssen Sie die Spannungsversorgung trennen.
Attention! For this work you must turn off the power supply.

1

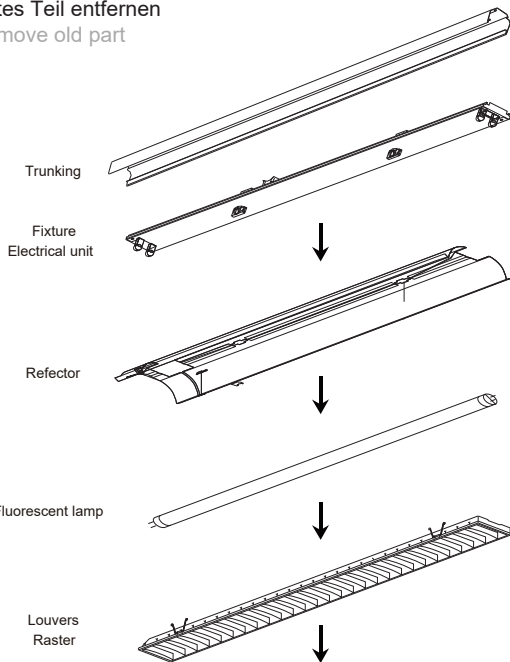
Bitte überprüfen Sie das vorhandene Etikett auf dem alten System und suchen Sie das entsprechende Modell in der Kompatibilitätsliste.
Please check existing lable on the old system, and find the corresponding model in the compatibility list.



Prüfen Sie das Etikett
check the label

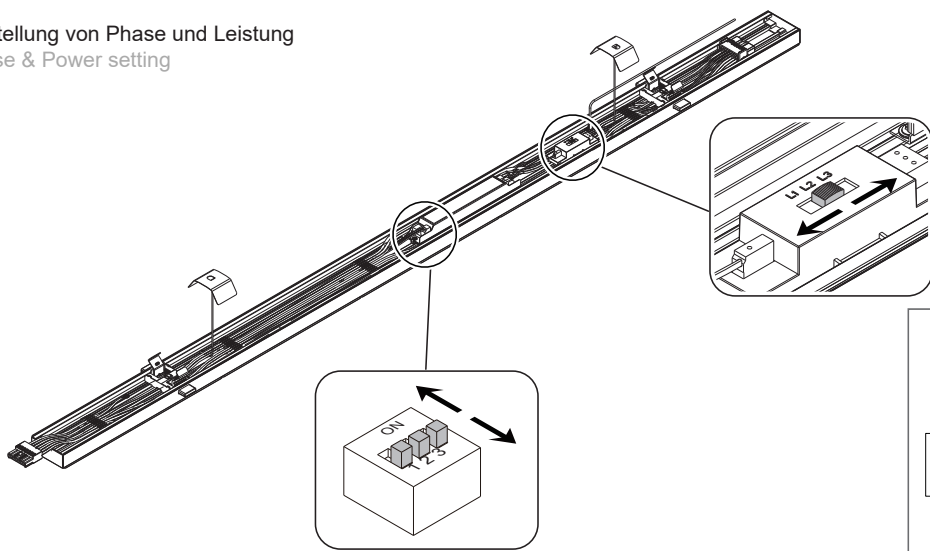
2

Altes Teil entfernen
remove old part



3

Einstellung von Phase und Leistung
Phase & Power setting



Nur für On/Off Modelle
only for On/Off models
(707226, 707227, 707228)

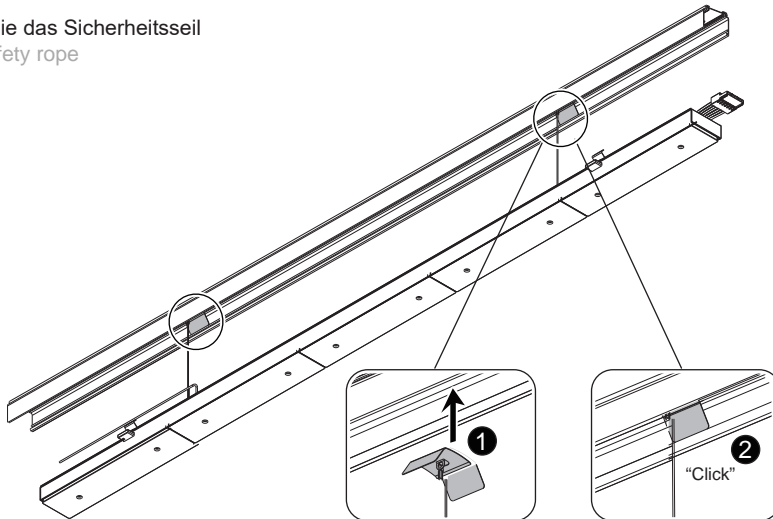
	Pin 1	Pin 2	Pin 3	Power (707226, 707227)	Power (707228)
OFF	OFF	OFF	OFF	20W	21W
ON	OFF	OFF	OFF	26W	27W
OFF	ON	OFF	OFF	34W	36W
ON	ON	OFF	OFF	39W	42W
OFF	OFF	ON	OFF	49W	52W
ON	OFF	ON	OFF	55W	59W
OFF	ON	ON	OFF	64W	68W
ON	ON	ON	OFF	70W	75W

Lichtbandsystem, Sanotrunk Universal, Artikel Nr.: 707226 - 707231
Trunking system, Sanotrunk Universal, Article No.: 707226 - 707231

Achtung! Für diese Arbeiten müssen Sie die Spannungsversorgung trennen.
Attention! For this work you must turn off the power supply.

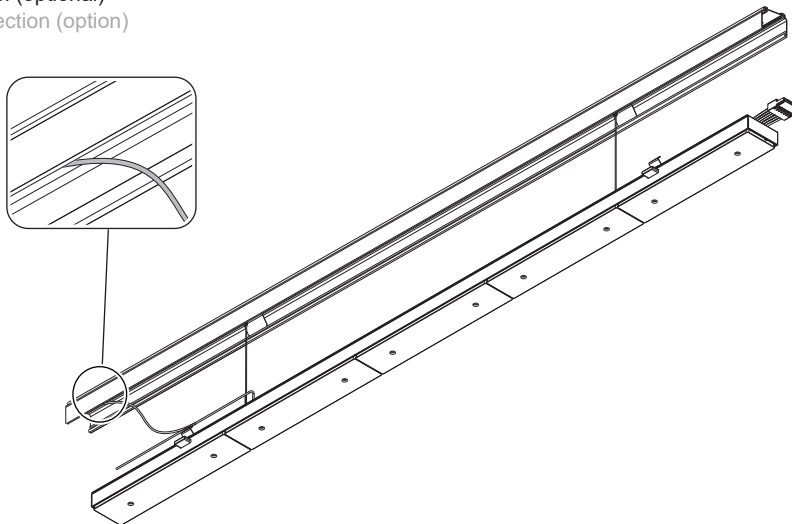
4

Installieren Sie das Sicherheitsseil
install the safety rope



5

Erdungskabel (optional)
Ground protection (option)

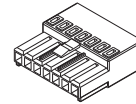
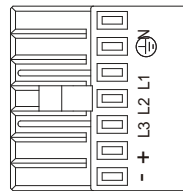
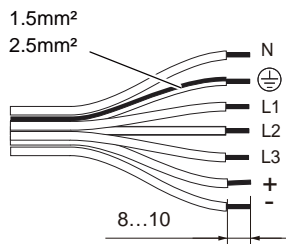


Lichtbandsystem, Sanotrunk Universal, Artikel Nr.: 707226 - 707231
Trunking system, Sanotrunk Universal, Article No.: 707226 - 707231

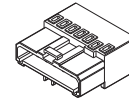
Achtung! Für diese Arbeiten müssen Sie die Spannungsversorgung trennen.
Attention! For this work you must turn off the power supply.

6

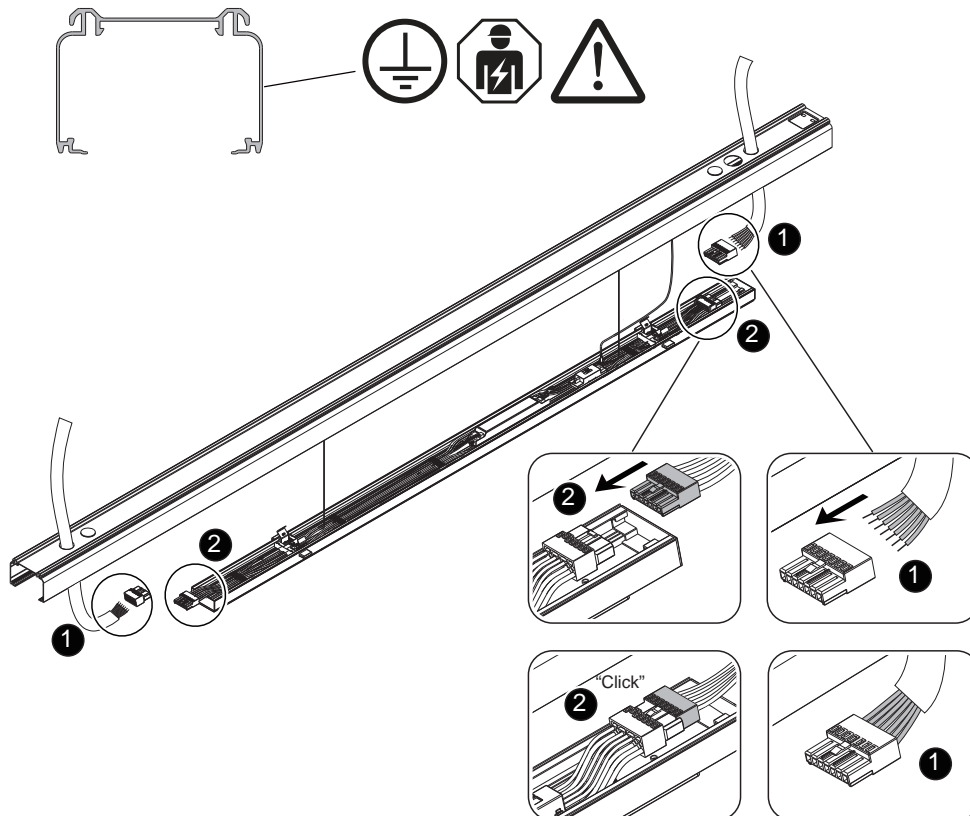
Anschließen des Netzteils
Connecting Power Supply



930923 | Einspeisebuchse / feed in connect
mit Kabel / with cables
930925 | On/Off
930926 | DALI



930924 | Einspeisestecker / feed end connector
mit Kabel / with cables
930927 | On/Off
930928 | DALI

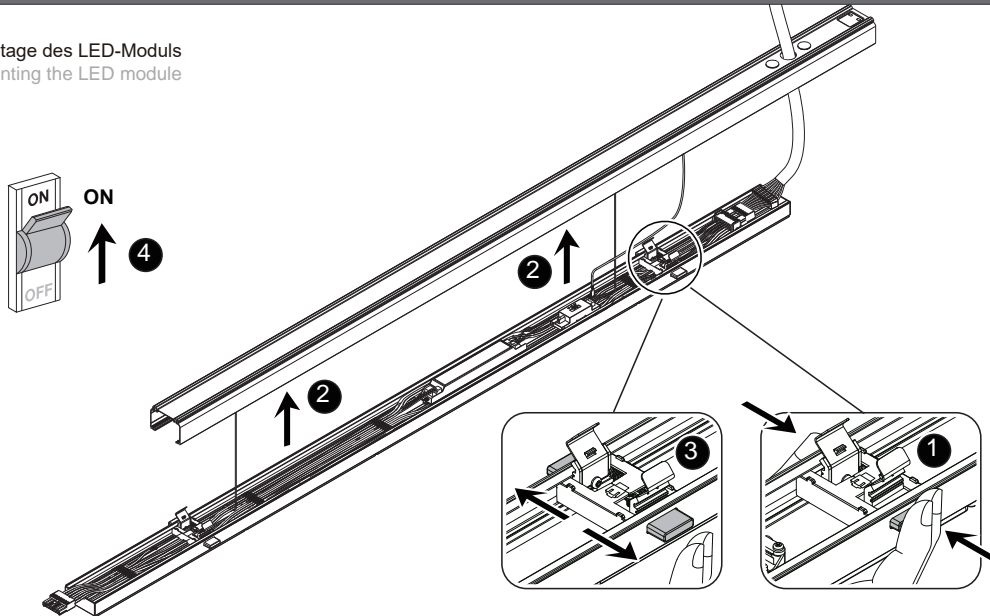


Lichtbandsystem, Sanotrunk Universal, Artikel Nr.: 707226 - 707231
Trunking system, Sanotrunk Universal, Article No.: 707226 - 707231

Achtung! Für diese Arbeiten müssen Sie die Spannungsversorgung trennen.
Attention! For this work you must turn off the power supply.

7

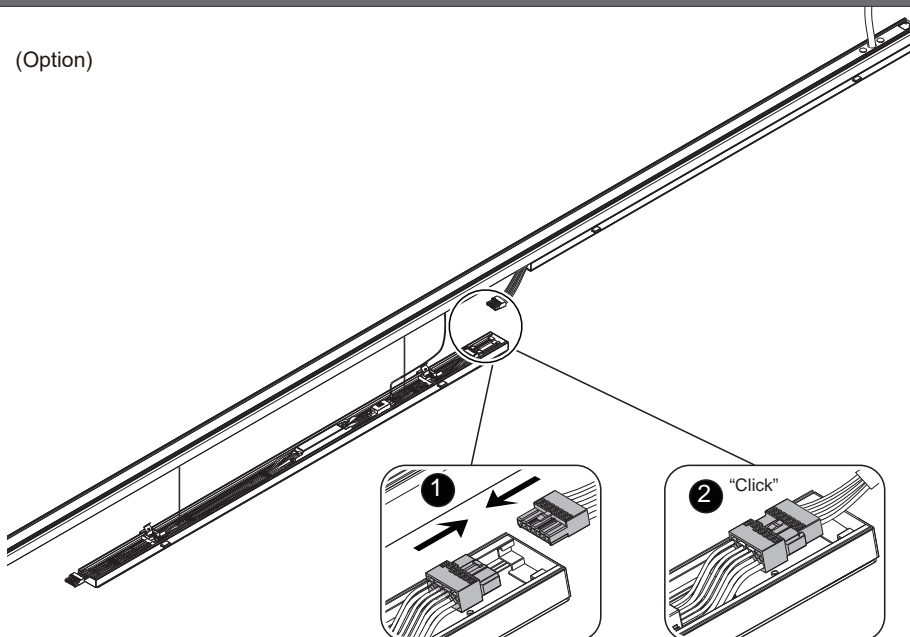
Montage des LED-Moduls
mounting the LED module



Montage des nächsten LED-Moduls / mounting next LED module

(Option)

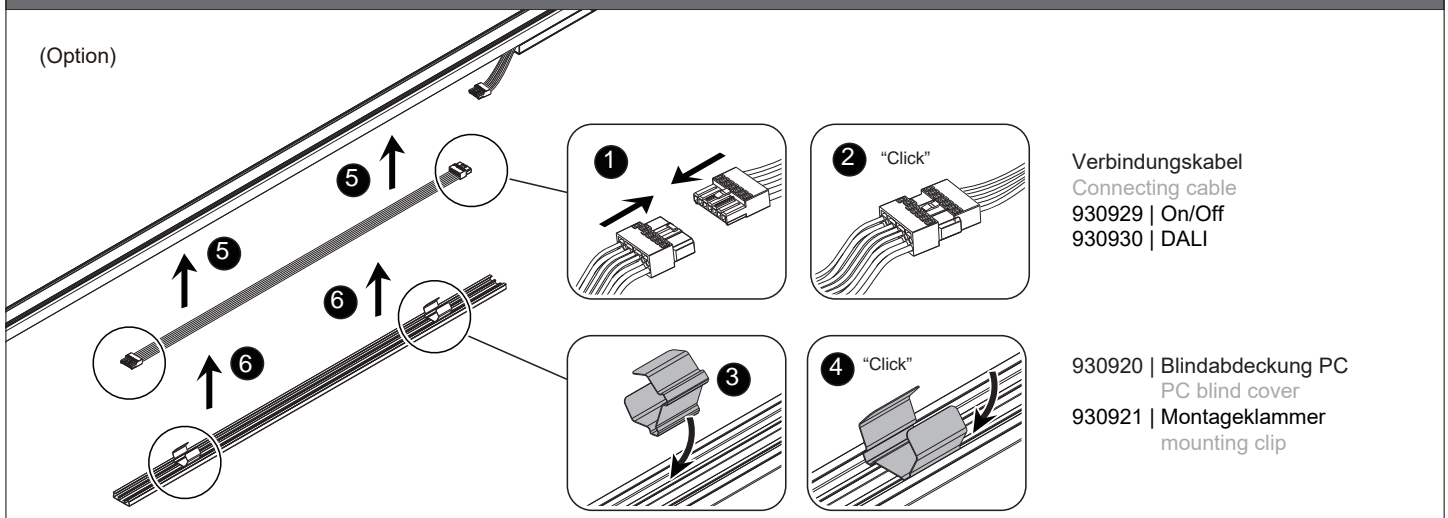
Anzahl Leuchten pro Stromkreis
number of luminaires per circuit
B10: 12 St. / pcs
B16: 20 St. / pcs
C10: 20 St. / pcs
C16: 34 St. / pcs



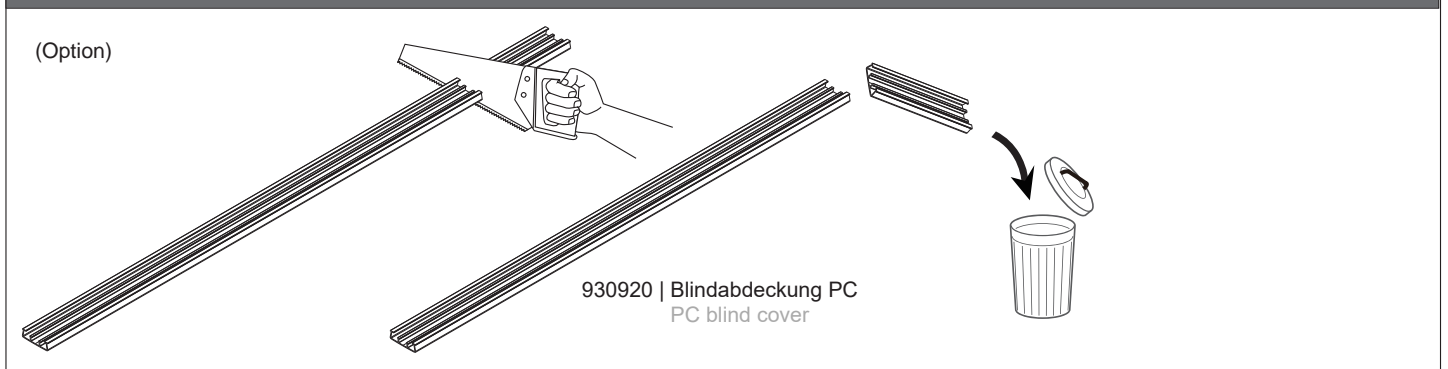
Lichtbandsystem, Sanotrunk Universal, Artikel Nr.: 707226 - 707231
Trunking system, Sanotrunk Universal, Article No.: 707226 - 707231

Achtung! Für diese Arbeiten müssen Sie die Spannungsversorgung trennen.
Attention! For this work you must turn off the power supply.

Montage Blindabdeckung PC / mounting PC blind cover



Schneiden Sie den Blinddeckel auf die gewünschte Länge zu / cut the blind cover to desired length



Montage Aluminium Blindabdeckung / mounting AL blind cover

