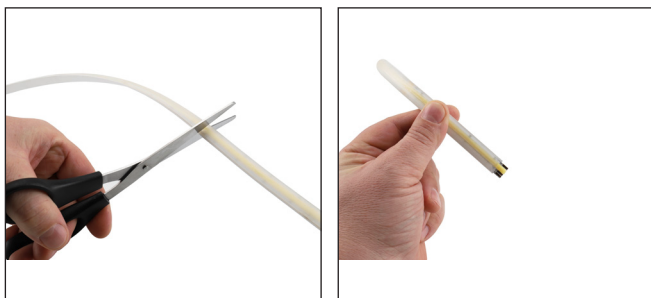


**Artikel Nr. / Article No.: 930800**

Einspeisekabel für Sauna / Facade Long Run RGBW Stripe /  
Supply cable for Sauna / Facade Long Run RGBW Stripe

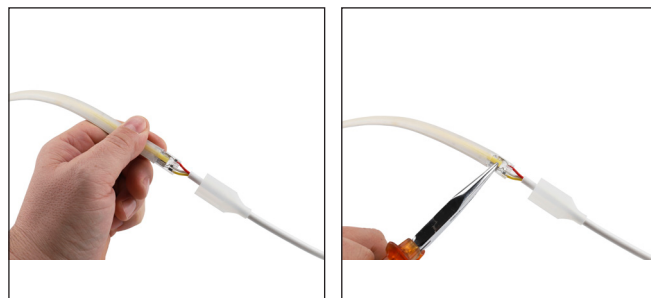
**Achtung! Für diese Arbeiten müssen Sie die Spannungsversorgung trennen.**  
**Attention! For this work you must turn off the power supply.**

**1**



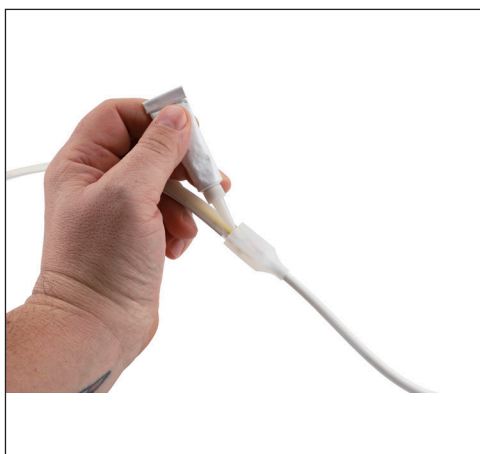
1. Schneiden Sie den Lichtstreifen entlang der Schnittlinie des Streifens in zwei Teile. /  
Cut the light strip into two parts along the strip cutting line.
2. Entfernen Sie die Silikonhülle von der flexiblen Leiterplatte mit einem Messer auf der Anschlussseite 10-11 mm. /  
Remove the silicone cover from the flexible circuit board with a knife on the connection side 10-11 mm.

**2**



1. Stecken Sie die freiliegende flexible Leiterplatte in den Steckverbinder und klemmen Sie die Steckverbinder-PINs mit einer Zange, um den Kontakt zur flexiblen Leiterplatte herzustellen. /  
Insert the exposed flexible printed circuit board into the connector and clamp the connector PINs with pliers to make contact with the flexible printed circuit board.

**3**



1. Tragen Sie das Silikon auf die Endkappe auf und schieben Sie diese über das Ende des Lichtstreifens. Wischen Sie das überschüssige Silikon mit einem staubfreien Tuch ab. /  
Apply the silicone to the end cap and slide it over the end of the light strip. Wipe off the excess silicone with a dust-free cloth.

**4**



1. Legen Sie den geklebten Lichtstreifen an einen gut belüfteten Ort und warten Sie, bis der Kleber vollständig getrocknet ist. /  
Place the glued light strip in a well-ventilated place and wait until the adhesive has completely dried.